



Global Venture S.A. de C.V.

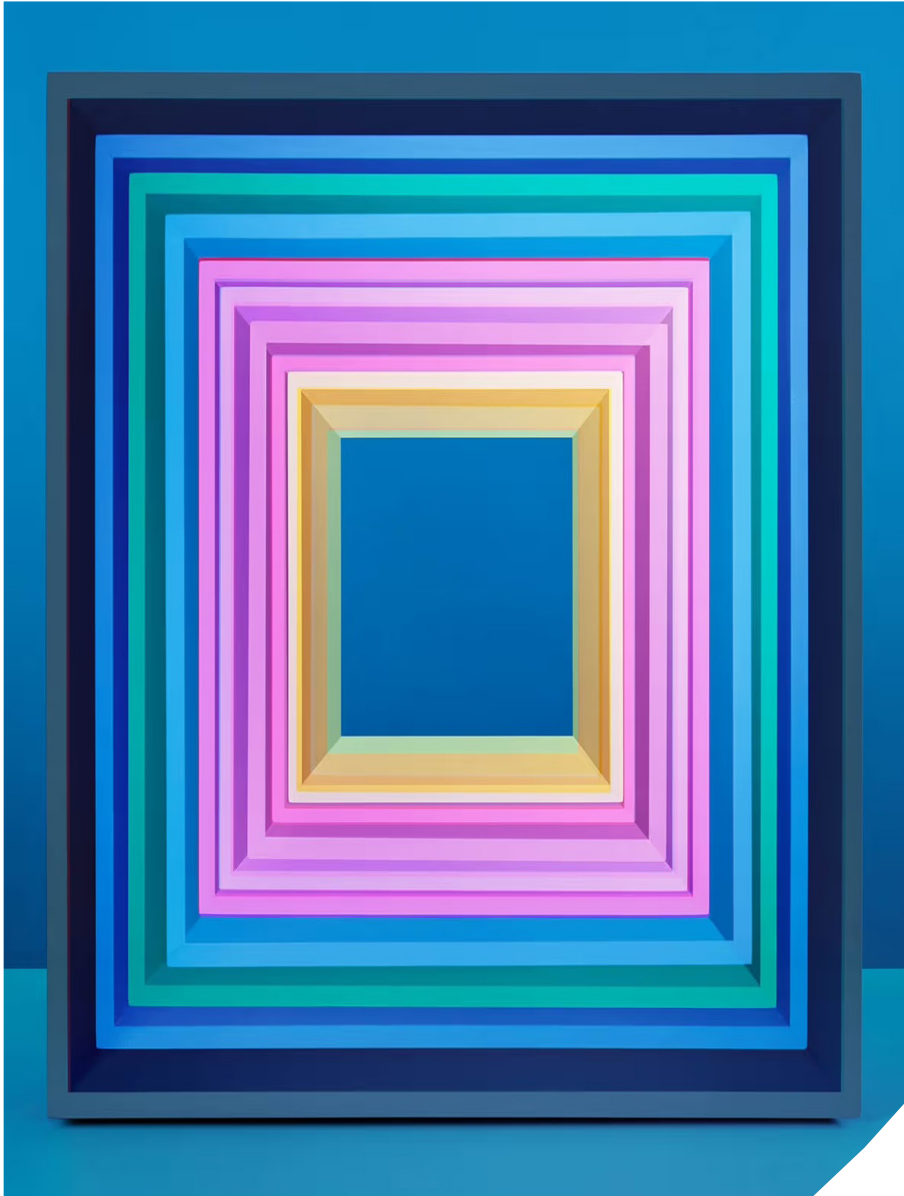
Clasificadora de Riesgo



2025

CONTENIDO

REPORT 2025



PG2	LOS RESULTADOS 2025 GLOBAL VENTURE
PG4	GOBIERNO CORPORATIVO
PG6	RISK MANAGEMENT

Los resultados 2025 Global Venture

Los resultados económico financieros para el 2025 finalizado el 31 de Diciembre de 2025. Nuestra empresa reportó ingresos con un incremento del 0.10 por ciento y un decremento del beneficio neto antes de impuestos de un 0.70 por ciento. Las ventas por emisiones, uno de los core business y nichos de nuestra empresa representaron el 47.8 por ciento de los ingresos del año y se mantuvo el número de clientes .

“Estamos satisfechos de nuestra ejecución anual y evolución, (nos sentimos muy orgullosos por nuestra longevidad 28 años) y especialmente a nuestras ventas en nuestro segmento seguros, los ingresos en el segmento de emisiones y al hecho que continuamos acercándonos a nuestro punto de equilibrio”. Nuestro nivel de resiliencia y consiliencia es bastante alto

“A través de todos nuestros años de existencia generamos los flujos de efectivo de operaciones, un excelente nivel de fondo de maniobra y nos mantuvimos con una buena fortaleza de capitales propios “

Global Venture proporciona la siguiente métrica en su scorecard del año 2025:

■ El posicionamiento sigue sustentado en la propuesta de Best value, tratamiento Uno X Uno para cada cliente, el marketing individualizado y el índice de promotores está arriba del 85 por ciento y el de promotores neto está arriba del 75 por ciento. Esto se mantendrá para el 2026. En los últimos diez años hemos disminuido nuestra exposición al mejorar las características de nuestra cartera de clientes.

■ El personal es lo más importante y medular en nuestra empresa, siempre va primero y después en segundo lugar el capital. Tenemos al mismo personal desde 1998,

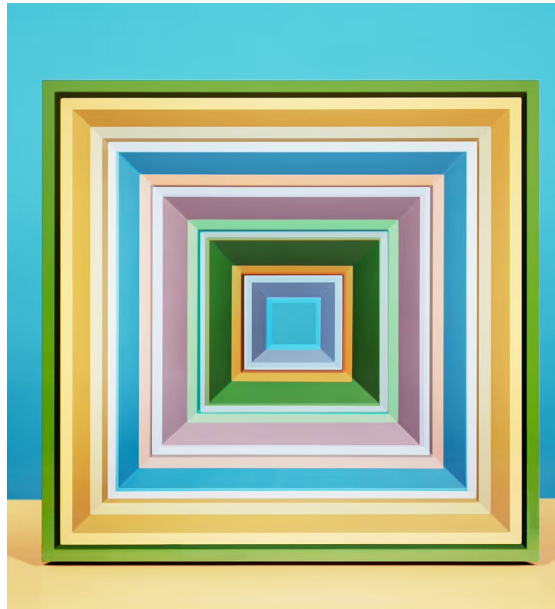
alrededor del 40.0 por ciento de nuestros puestos y personal son de sexo femenino como mínimo y los sueldos han representado un promedio alrededor del 90% de nuestros ingresos clasificación en los últimos diez y nueve años los valores son similares, es una política acorde con nuestra filosofía de management horizontal y de organización circular, que enfatiza nuestra cultura de logro y de persona, organización

horizontal y distribución del poder, con un liderazgo autoritativo. Nuestro personal es de “Clase mundial”, es un juego de palabras que sugiere la necesidad de cumplir con los estándares más altos en cualquier lugar para competir como una clase social definida por su capacidad para controlar recursos y operar más allá de las fronteras y a través de amplios territorios.

Si la división de clases de la economía industrial era entre capital y trabajo o gerentes y trabajadores, la división de clases de la economía emergente de la información bien podría ser entre cosmopolitas y locales. Nuestro personal

son ricos en tres activos intangibles, tres Cs que se traducen en preeminencia y poder en una economía global:

Conceptos: el mejor y más reciente conocimiento e ideas, las mejoras y más innovadoras tecnologías, resultados de la continua innovación; Competencia: la capacidad de operar con los más altos estándares de cualquier lugar en cualquier lugar, de ejecutar sin fallos y de entregar valores a los stakeholder en condiciones cada vez mejores, invirtiendo en el aprendizaje y formación de la fuerza de trabajo; y Conexiones: las mejores relaciones, que proporcionan acceso a los recursos de otras personas y organizaciones de todo el mundo, los mejores socios para ampliar el alcance de Global Venture, aumentar sus ofertas o proporcionar

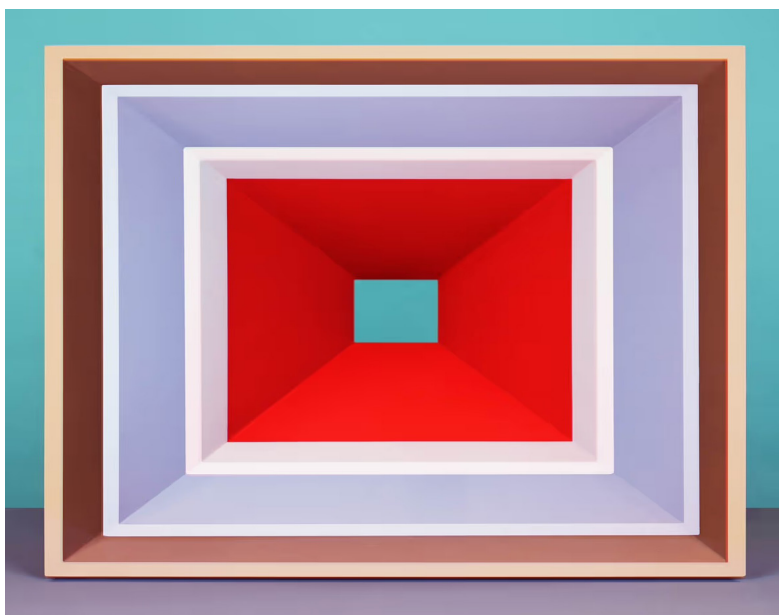


mayores innovaciones y oportunidades. La Imaginación con conceptos e ideas para Innovar, el Profesionalismo para competir para cumplir objetivos, y la predisposición/ apertura a Colaborar : así se gestiona Global Venture , bien adaptada a los cambios :Guiando a la Organización Adepta al Cambio.

La tarea de nuestros directivos es encontrar, crear, construir, alimentar, controlar, medir y rellenar esos activos, es decir, las ideas, conocimientos y relaciones de la empresa.

■ Se continúa haciendo con el modelo de trabajo, la implementación, assessment y políticas para continuar siendo fuertes

en: innovación, sentido financiero, uso de los activos corporativos, inversiones a largo plazo, gerencia de personas, calidad del management, calidad de los servicios, son nuestras políticas, acorde con nuestra arquitectura de marca, con nuestra configuración organización y política de negocio, con un liderazgo basado en la integridad.



■ Continuamos con nuestra política de género, desde nuestra fundación alrededor del 50.0 por ciento de puestos en la junta directiva y puestos gerenciales y personal son de sexo femenino como mínimo.

■ Desde nuestra fundación tenemos nuestra política de independientes, alrededor del 50.0 por ciento de puestos en la junta directiva y del consejo de clasificación son independientes como mínimo.

■ Ingresos un 0.10 por ciento mayores que el 2024.

■ Utilidad neta decreció un 0.70 % por ciento que el 2024.

■ El BAIT /capital y el ROE antes de impuestos fue un 8.77 por ciento y un 8.77 por ciento el 2025 .

■ Razón de Liquidez un 4.3 veces en el 2025.

■ Razón de deuda un 23 por ciento 2025 y un 23 por ciento 2024.

■ Razón de endeudamiento un 29 por ciento 2024 y un 30 por ciento 2025

■ Nuestros capitales propios son un 77.26 por ciento del total de activos en el 2024 y un 76.83 por ciento del total de activos en el 2025.

■ Nuestras utilidades acumuladas son un 41.07 por ciento del total de capitales propios en el 2024 y un 42.85 por ciento del total de capitales propios en el 2025.

■ Nuestros gastos de administración son un 2.92 por ciento del total de ingresos 2024 y un 2.33 por ciento del total de ingresos 2025.

■ Nuestras utilidades acumuladas son un 74.66 por ciento del total de capital para el 2024 y un 80.78 por ciento para el 2025.

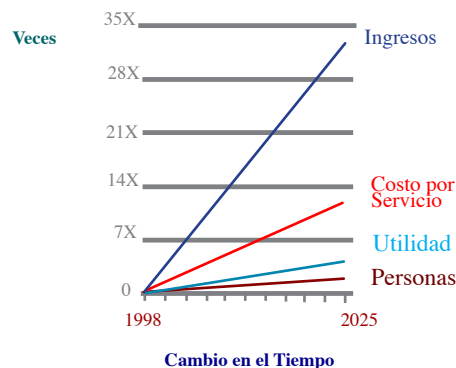
■ Nuestras utilidades acumuladas son un 31.73 por ciento del total de activos para el 2024 y un 32.92 por ciento del total de activos para el 2025.

Global Venture en números

Personas

2025: 2

2024: 2



■ Nuestro fondo de maniobra son un 152.63 por ciento del total de ingresos para el 2024 y un 158.11 por ciento del total de ingresos para el 2025, lo cual nos potencia enormemente.

Gobierno Corporativo

El propósito estratégico y nuestras competencias medulares han sido alcanzadas de forma efectiva: con lo cual se goza de un alto nivel de best value, servicio uno X uno, de legitimidad, ética, integridad, potencia, un nivel de independencia muy alto, y de esa manera asegurar la sobrevivencia de la empresa, por medio de la dirección autoritativa, colectiva, organización horizontal y en red de sus asuntos y cumpliendo las expectativas para el personal, los accionistas y las otras partes interesadas. Se ha obtenido un alto nivel de ejecución efectiva y se ha cumplido al buscar y concretar las sinergias de todas los procesos claves de Global Venture buscando el máximo nivel de efectividad y productividad de los recursos, con el fin de proveer un valor agregado y ofrecer un mejor servicio Uno X Uno.

Se cuenta con un excelente nivel de Efectividad Organizacional, con una alta percepción externa de largo plazo en la mente del cliente de nuestro servicio, con best value y disponemos de un buena relación calidad-precio.

Por eso es muy importante que en el largo plazo se continúe con el sistema de planificación, control interno, auditoría interna y control de gestión. Que la lealtad del personal de nuestra empresa y que tienes a tu alrededor crea en el plan, el control y nuestra filosofía de trabajo horizontal y de equipo.

En cuanto la Eficiencia Organizacional se ha tenido un enfoque de corto plazo con un presupuesto base cero, enfocado en la reducción de costos y ganar eficiencia - pero sólo justo antes de que afecte negativamente la percepción del cliente de la efectividad organizacional.

El Performance de la junta directiva ha sido muy bueno, el enfoque de junta unitaria. La Junta Directiva de Aprendizaje ha sido eficaz y efectivo, por su diversidad, niveles específicos de habilidades en procesos y capacidades específicas, en sus aspectos de Aspectos de Conformación de la Junta: Supervisión de la Administración, Auditoría, Desarrollo de Procesos, el enfoque externo de la junta directiva en la formulación de políticas relacionadas con los ambientes “políticos” externos; y en el pensamiento estratégico respecto del posicionamiento competitivo y la distribución general de los recursos en la

empresa en relación a sus políticas. Realizado por medio de la dirección colectiva de sus asuntos y cumpliendo los intereses legítimos de los stakeholders las otras partes interesadas y accionistas. Se ha buscado y se ha concretado las sinergias de todas las áreas de Global Venture buscando el máximo nivel de productividad de los recursos, con el fin de proveer un valor agregado y ofrecer un mejor servicio.

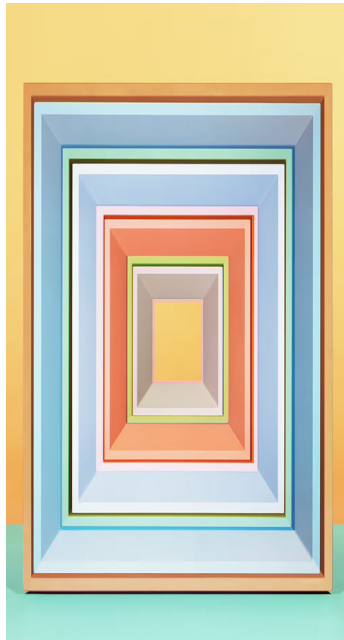
Las Cuatro Tareas de la Junta directiva se han desarrollado eficazmente. Primero: se ha cumplido con la responsabilidad por el desarrollo de la estrategia de la empresa: no por establecerla __ esa tarea recae en el director y los cuadros gerenciales __ se ha asegurado que el proceso sea usado y produzca opciones legítimas. La junta ha supervisado la aplicación de iniciativas presentes estratégicas y se ha asegurado que están acorde a la programación, al presupuesto, y si produciendo resultados efectivos. Segundo: la junta ha generado pensamiento estratégico y se está preparado para que el futuro se pueda asumir con responsabilidad. Tercero: a actuado

como el último cuerpo de la vigilancia, la junta debe asegurarse que se tiene información adecuada, control, y sistemas de auditoría en lugar de decirlo y si la compañía cumple sus objetivos del negocio. Se ha cumplido con la responsabilidad de la junta en asegurar que se cumple con las normas legales y éticas impuestas por la ley y por la propia declaración de valores. Finalmente, la junta ha cumplido con la responsabilidad por la prevención y el manejo de las crisis __ eso es, por el manejo del riesgo.

La Conformidad de la junta directiva ha sido muy alta en su performance para preestablecer metas de responsabilidad y al performance de su negocio hasta las personas.

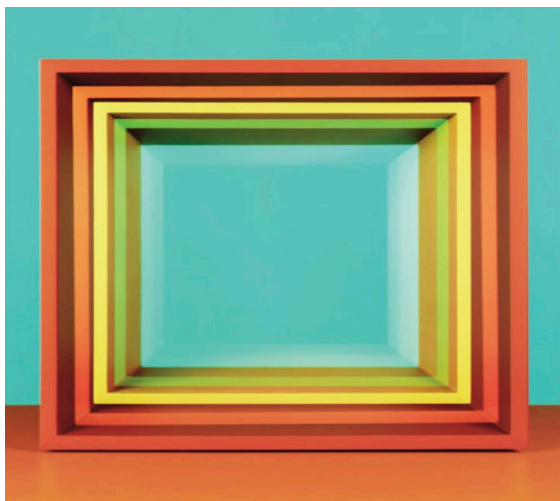
El Performance de los auditores externos e interno ha sido muy bueno, competente, su enfoque ha sido idóneo y el nivel de independencia muy alto.

Operamos bajo un marco de gobierno corporativo de aprendizaje y ciclo de vida progresivo diseñado para ser una estructura de trabajo horizontal -flexible para acciones basadas en nuestros principios, efectiva toma de decisiones y la supervisión adecuada tanto del cumplimiento como del desempeño. Toda decisión es por Votación por consenso Tenemos un estándar de votación por consenso. Por este estándar cada participación de acciones equivale a solo un voto. Esto nos permite ser una organización del conocimiento. Por nuestra estructura organizacional horizontal se tiene acceso a todos los procesos Nuestra Junta, gerencia y personas tiene una interacción significativa con los procesos de management . Independencia de la Junta Directiva, nuestras pautas de Gobierno Corporativo requieren que la mitad de los miembros de la Junta directiva sean independientes.



Risk Management

“Global Venture terminó un año fiscal definido por la innovación frente a la adversidad con un buen año, liderado por numeros de clasificaciones buenos para sector seguros y emisores . “A pesar de los impactos continuos del entorno, nuestra empresa se encuentra en medio de un período de ciclo economico positivo.



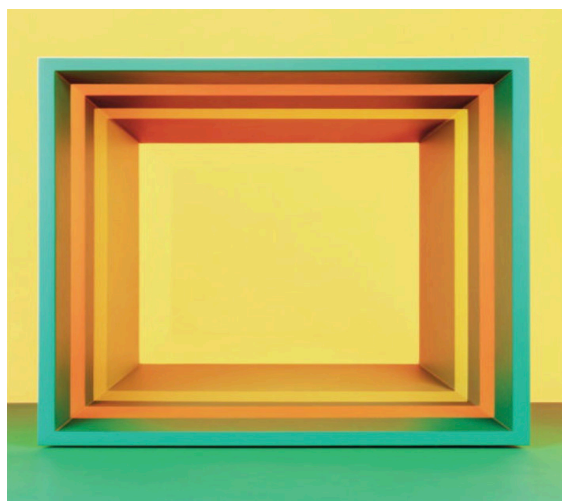
Nuestro buen desempeño conllevó a un año fiscal bueno, en el que establecimos un buen número de clientes , y flujo de caja, a pesar de un entorno macroeconómico extremadamente volátil y desafiante. Nuestros resultados de ventas y la lealtad de nuestros clientes impulsaron nuestra base activa con un buen nivel en todas nuestras principales categorías. También continuamos con nuestra política de autofinanciamiento, con el no reparto de dividendos a los accionistas, ya que mantenemos nuestro objetivo de alcanzar una posición sólida y de autofinanciamiento a largo plazo ”.

Estas declaraciones prospectivas incluyen, sin limitación, aquellas sobre las expectativas de la Compañía con respecto al impacto del Entorno ; ingresos retrasados, margen bruto, gastos operativos, otros ingresos / (gastos) ; planes de fondo de maniobra y de capitales propios; y nuestro objetivo de mantener una posición neta de caja. Estas declaraciones implican riesgos e incertidumbres, y los resultados reales pueden diferir materialmente de cualquier resultado futuro expresado o implícito en las declaraciones prospectivas.

Los riesgos e incertidumbres incluyen, entre otros: el

efecto del entorno en el negocio de la Compañía, los resultados de las operaciones, la situación financiera y económica ; el efecto de las condiciones económicas globales y regionales en el negocio de la Compañía, incluidos los efectos en las decisiones del mercado potencial y las empresas; la capacidad de la Compañía para competir en mercados altamente competitivos y sujetos a rápidos cambios: la capacidad de la Compañía para administrar introducciones y transiciones frecuentes de clasificaciones, incluida la entrega al mercado de manera oportuna y rápida; el efecto que cambia en el mix / la combinación de tipos de servicios por la Compañía, competencia de precios. Los aspectos que pueden afectar la calidad, cantidad o costo de los servicios prestados ; el efecto de la entrega del servicios y su impacto en el desempeño financiero y la reputación de

la Compañía; el impacto de procedimientos no eticos y arbitrarios desfavorables o acciones gubernamentales asimétricas y arbitrarias ; el impacto de leyes y regulaciones complejas y cambiantes, que exponen a la Compañía a mayores costos y otros efectos adversos en el negocio de la Compañía; la capacidad de la Compañía para gestionar los riesgos asociados con los clientes de la Compañía; la capacidad de la Compañía para cumplir con las leyes y



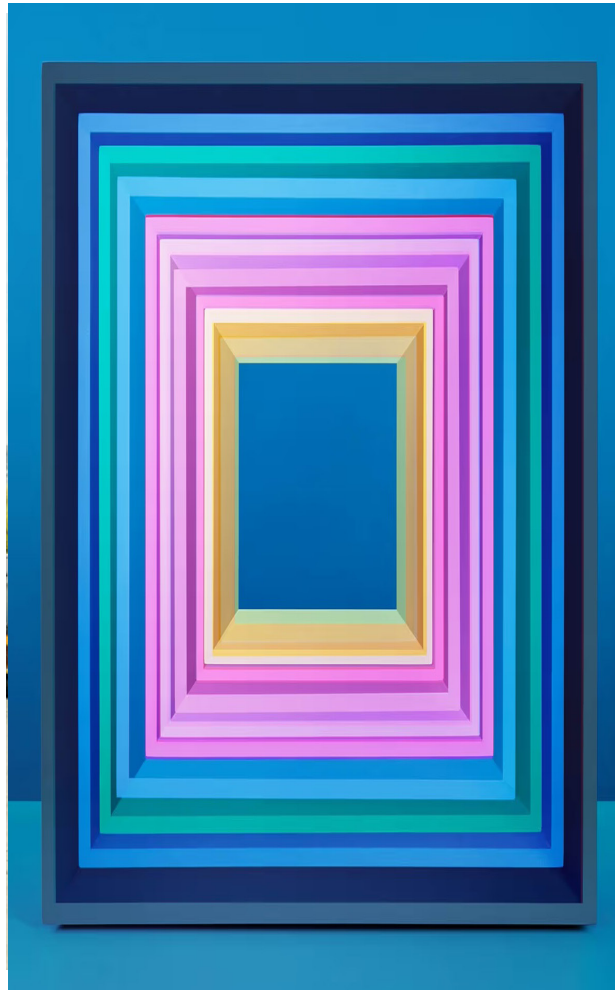
regulaciones relacionadas con los procesos claves; el servicio continuo y la disponibilidad de ejecutivos y personal clave; eventos políticos, desastres naturales, problemas de ciclo economico y otras interrupciones comerciales que podrían afectar el flujo de operaciones, la entrega o la demanda de la

Compañía; riesgos financieros, incluidos los riesgos relacionados con las fluctuaciones económica.

Nuestros Estados financieros implican riesgos e incerti-

dumbres y los resultados reales son definidos por éstos. Los riesgos e incertidumbres incluyen en base a nuestro mapa estratégico de riesgos,(riesgo estratégico , etc) sin limitación, el efecto de los factores competitivos y económicos y la reacción de la compañía a esos factores, sobre las decisiones de los clientes con respecto a los servicios de nuestra empresa ; presiones competitivas continuas en el mercado, un sector muy asimétrico desde la creación e inicios de nuestra empresa con agencias con claro perfil con bajo nivel ético , asimétrico, bullying y de no correctos proceder; ; la capacidad de nuestra empresa para ofrecer al mercado un best value en forma oportuna, servicio Uno X Uno, marketing individualizado, nuestra integridad, potencia y nuestra independencia disminuye el nivel de los riesgos, los Rangos Críticos de Nuestros Valores: Perspectiva de la resistencia al azar y el grado de la resistencia al azar son fuertes.

El efecto pequeño en los costos del servicio y la estabilidad en el rendimiento técnico de nuestra empresa; el riesgo de las asimetrías, bullying, trato injusto, no ético y arbitrario y constructo asociado con las agencias gubernamentales para nuestra empresa, existe una enorme flexibilidad de nuestra empresa para finalizar el proceso de delivery y procesos en sus diferentes flujos /componentes antes



de la entrega de las órdenes; la continua disponibilidad en términos aceptables, o en todos, de los procesos / componentes y servicios esenciales para los core business de nuestra empresa actualmente obtenidos desde la base o recursos limitados ; el efecto que la independencia de nuestra empresa en los servicios de producción y entrega tiene su impacto en la calidad, o costo de servicios producidos o servicios prestados ; riesgos asociados a las operaciones en relación a los clientes emisores de la Compañía; independencia de la Compañía en relación y en comparación a otras empresas internacionales clasificadas ; el impacto poten-

cial de una constatación del valor que la empresa tiene por ser local ; independencia y legitimidad de la Compañía ; el efecto que los problemas nacionales podrían tener en las ventas de la Compañía y los beneficios de explotación ; el servicio y la disponibilidad de los directores y personal clave de forma continuada; y los resultados favorables de otros procedimientos legales. Más información sobre los factores potenciales que podrían afectar los resultados financieros de la Compañía se incluye de vez en cuando en los “Factores de Riesgo “ y “ Discusión de la Gestión y Análisis de la Situación Financiera y los Resultados de las Operaciones “ dentro de la métrica de marketing y de control de gestión . Nuestra empresa no asume ninguna obligación de actualizar las declaraciones prospectivas o información.